

# Hỏi Em

Thảo Hồ  
18-2-2020

Slow 65



Hỏi gió sao bay đi xa mịt mờ      Hỏi mây sao mây trôi đi dạt



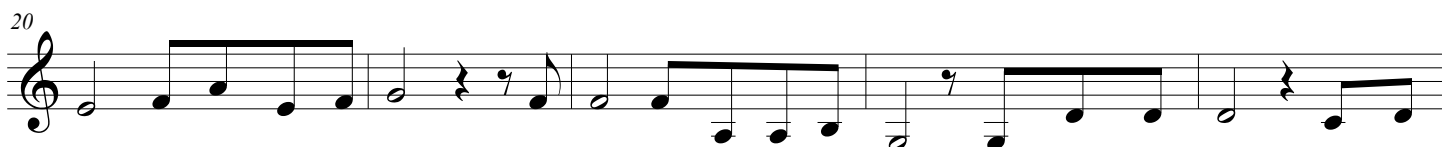
dờ      Hỏi em tôi bao giờ về chốn cũ      Sông xưa vẫn trôi      bến cũ phai phôi      Hình



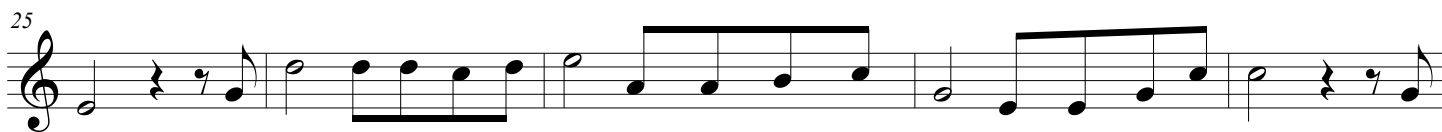
bóng năm xưa cô em ngày nào      Tà áo tung bay trong vải lụa đào      Làn tóc      buông dài phủ



kín      Trong sương dáng em      dịu dàng thướt tha      Em tôi đã bao mùa xa vắng      Một buổi



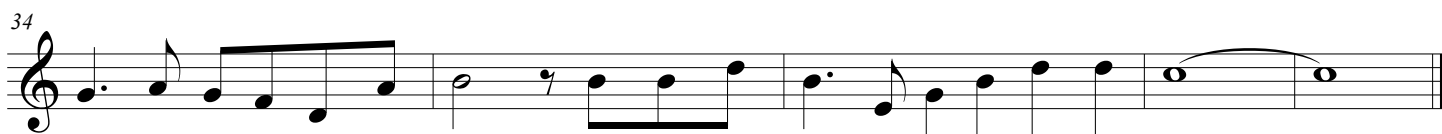
chiều đưa tiễn người ra đi      Cô đơn anh nhìn về con tàu      buồn dâng miên mang      lòng thổn



thức      Và em nơi xa còn có nhớ một người vẫn ngóng chờ      Một cuộc tình bơ vơ      Hỏi



em      có nhớ đêm trăng ngày nào      Hỏi em      đôi môi còn tươi hồng đào      Hỏi



em      tóc em có còn xanh mượt      Tung bay thướt tha      và em có nhớ đến      anh\_\_\_\_\_